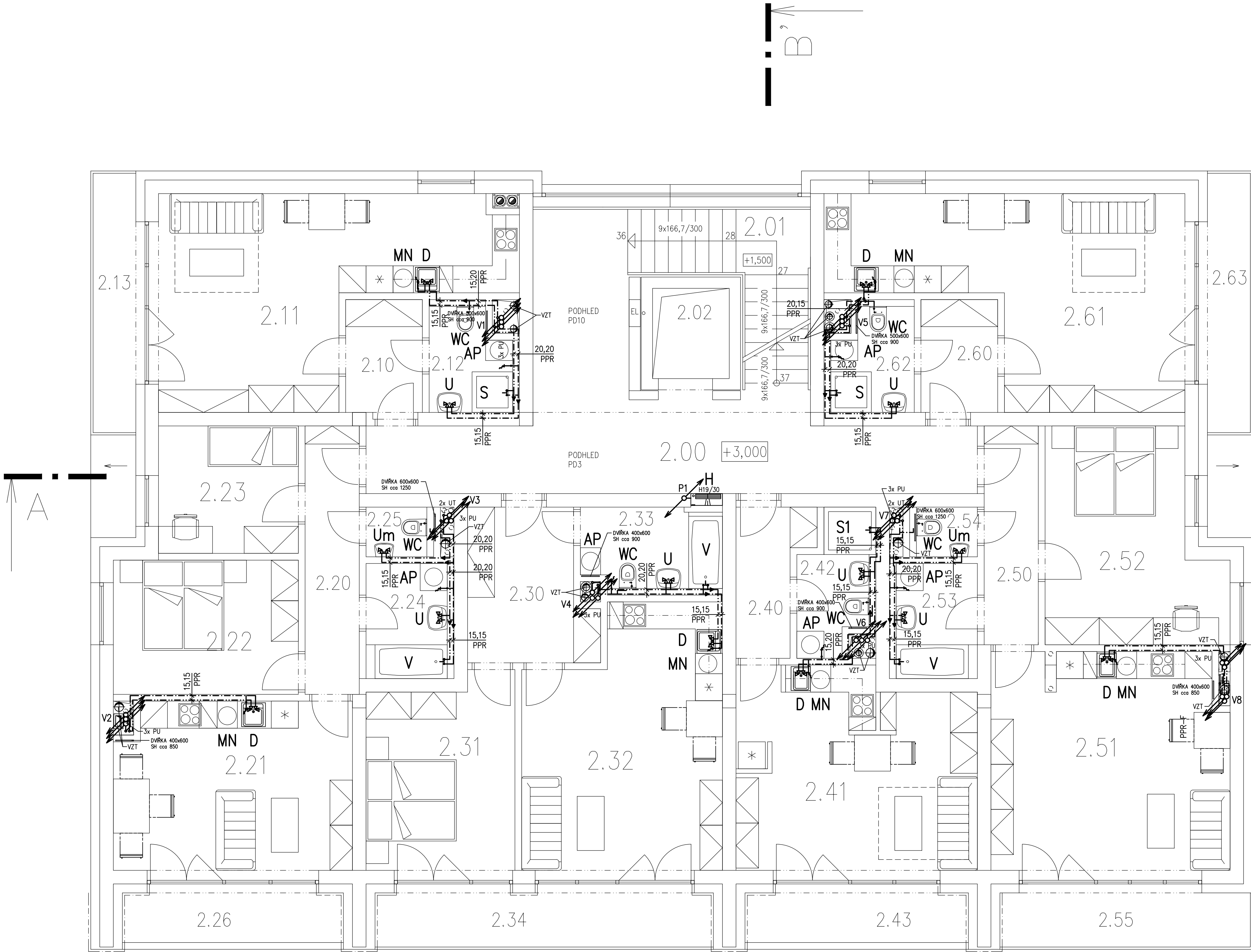


PODLAHOVÉ PLOCHY BYTŮ A SPOLEČNÝCH PROSTOR

SPOLEČNÉ PROSTORY: 44,4 m2
BYT 2.1 : 37,3 m2 + SKLEP 1,0 m2 + LODŽIE 6,5 m2
BYT 2.2 : 54,8 m2 + SKLEP 1,6 m2 + LODŽIE 6,2 m2
BYT 2.3 : 53,1 m2 + SKLEP 1,6 m2 + LODŽIE 10,6 m2
BYT 2.4 : 33,1 m2 + SKLEP 1,0 m2 + LODŽIE 6,2 m2
BYT 2.5 : 54,9 m2 + SKLEP 1,6 m2 + LODŽIE 7,8 m2
BYT 2.6 : 37,7 m2 + SKLEP 1,1 m2 + LODŽIE 6,3 m2



TABULKA MÍSTNOSTÍ

Číslo	Účel místnosti	Plocha [m ²]	Podlaha	Světlo výška/SDK podhled [m]	Obklad/omyv.n [m ²]
2.00	CHODBA	33,5	P08 KERAMICKÁ DLAŽBA	2,65/2,40 PD10, PD3	OMYV.N.STĚN
2.01	SCHODIŠTĚ	9,7	P14 KERAMICKÁ DLAŽBA	~ / PD10	OMYV.N.STĚN
2.02	OSOBNÍ VÝTAH INVALIDNÍ	3,4			STĚRKA BET.
2.10	PŘEDSÍN	4,4	P08 KERAMICKÁ DLAŽBA	2,65	
2.11	OBYTNÝ PROSTOR	28,6	P10 VINYLÓVÉ DÍLCE	2,65	KER.O. v.0,6
2.12	WC+KOUPELNA	4,3	P09 KERAMICKÁ DLAŽBA	2,65	KER.O. v.2,0
2.13	LODŽIE	6,5	P11 PUR STĚRKA	2,65	
2.20	CHODBA	7,1	P08 KERAMICKÁ DLAŽBA	2,65	
2.21	OBYTNÝ PROSTOR	20,2	P10 VINYLÓVÉ DÍLCE	2,65	KER.O. v.0,6
2.22	LOŽNICE	12,2	P10 VINYLÓVÉ DÍLCE	2,65	
2.23	POKOJ	8,7	P10 VINYLÓVÉ DÍLCE	2,65	
2.24	KOUPELNA	5,0	P09 KERAMICKÁ DLAŽBA	2,65	KER.O. v.2,0
2.25	WC	1,6	P09 KERAMICKÁ DLAŽBA	2,65	KER.O. v.2,0
2.26	LODŽIE	6,2	P13 PUR STĚRKA	2,65	
2.30	PŘEDSÍN	9,0	P08 KERAMICKÁ DLAŽBA	2,65	
2.31	POKOJ	14,1	P10 VINYLÓVÉ DÍLCE	2,65	
2.32	OBYTNÝ PROSTOR	24,4	P10 VINYLÓVÉ DÍLCE	2,65	KER.O. v.0,6
2.33	WC+KOUPELNA	5,6	P09 KERAMICKÁ DLAŽBA	2,65	KER.O. v.2,0
2.34	LODŽIE	10,6	P12 PUR STĚRKA	2,65	
2.40	CHODBA	4,7	P08 KERAMICKÁ DLAŽBA	2,65	
2.41	OBYTNÝ PROSTOR	23,4	P10 VINYLÓVÉ DÍLCE	2,65	KER.O. v.0,6
2.42	WC+KOUPELNA	4,7	P09 KERAMICKÁ DLAŽBA	2,65	KER.O. v.2,0
2.43	LODŽIE	6,2	P13 PUR STĚRKA	2,65	
2.50	CHODBA	5,7	P08 KERAMICKÁ DLAŽBA	2,65	
2.51	OBYTNÝ PROSTOR	25,8	P10 VINYLÓVÉ DÍLCE	2,65	KER.O. v.0,6
2.52	LOŽNICE	16,8	P10 VINYLÓVÉ DÍLCE	2,65	
2.53	KOUPELNA	5,0	P09 KERAMICKÁ DLAŽBA	2,65	KER.O. v.2,0
2.54	WC	1,6	P09 KERAMICKÁ DLAŽBA	2,65	KER.O. v.2,0
2.55	LODŽIE	7,8	P12 PUR STĚRKA	2,65	
2.60	PŘEDSÍN	4,4	P08 KERAMICKÁ DLAŽBA	2,65	
2.61	OBYTNÝ PROSTOR	29,0	P10 VINYLÓVÉ DÍLCE	2,65	KER.O. v.0,6
2.62	WC+KOUPELNA	4,3	P09 KERAMICKÁ DLAŽBA	2,65	KER.O. v.2,0
2.63	LODŽIE	6,3	P11 PUR STĚRKA	2,65	
PLOCHA MÍSTNOSTÍ CELKEM		315,3			

LEGENDA:

- STUDENÁ VODA
- TEPLÁ VODA
- CIRKULACE
- POŽÁRNÍ VODOVOD
- POŽÁRNÍ UCPÁVKA

POTRUBÍ PLAST. VODA:
PPR S4 (PP-RCT) (SV)
PPR 15 - 20x2,3
PPR 20 - 25x2,8
PPR 25 - 32x3,5
PPR 32 - 40x4,5
PPR 40 - 50x5,6

PPR-F S3,2 (TV,C)
PPR-F 15 - 20x2,8
PPR-F 20 - 25x3,5
PPR-F 25 - 32x4,4
PPR-F 32 - 40x5,5
PPR-F 40 - 50x6,9

POZNÁMKY:

- MATERIÁL POTRUBÍ:
 - SV: PP-RCT
 - TV,C: VÍCEVRSTVÉ PP-RCT/PP-RCT + VLÁKNA/PP-RCT
 - POŽÁRNÍ VODA: OCEL POZINK
- UVEDENÉ DIMENZE POTRUBÍ VYJADŘUJÍ JIMENOVITOU SVĚTLOST VZTAŽENOU K VNITŘNÍMU PRŮMĚRU DN/D.
- PODLAŽNÍ ROZVODNÉ A PŘIPOJOVACÍ POTRUBÍ REALIZOVAT Z PP-RCT.
- UMÍSTĚNÍ ARMATUR VIZ ROZVINUTÉ ŘEZY A IZOMETRIE.

±0,000=270,300

Akce

NÁJEMNÍ BYTY BERANKA
HORNÍ POČERNICE

Investor

Městská část Praha 20
Jivanská 647, 193 21 Praha 9

Projektant

B K N , spol. s r. o., Vladislavova 2911, 566 01 Vysoké Mýto, www.bkn.cz

Vypracoval

Ing. Petr Šálek

Zodpovědný projektant

Ing. Petr Šálek

Hlavní projektant

Ing. Vladimír Teplý

rozdělo

šifra č.

Stupeň

Dokumentace pro provádění stavby

Objekt

SO 01 – bytový dům

Obsah

ZDRAVOTNĚTECHNICKÉ INSTALACE
VODOVOD - PŮDORYS 2.NP

Datum

07/2025

Zak. číslo

5350/17

Měřítko

1:50

Č. výkresu

D.1.1.4.1.10